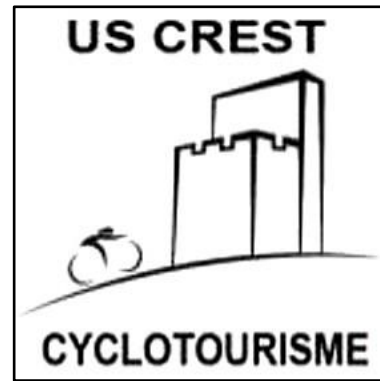


VILLE DE
CREST



US CREST CYCLOTOURISME



LIVRET DE L'ANNÉE 2025



À vélo tout est plus beau !



LE MOT DU PRÉSIDENT

Ami(e)s cyclotouristes,

Une nouvelle saison démarre et déjà toutes les équipes sont au travail pour préparer nos différentes activités.

Lors de l'assemblée générale du 2 novembre 2024 où vous étiez nombreux, vous nous avez renouvelé votre confiance et je vous en remercie.

Événements

Comme toutes les années, nos deux rendez-vous importants seront le Rallye du PAS DE LAUZUN (22 mars) et celui de la ROANNE (29 mai), et je sais que je peux compter sur vous pour la réussite de ces deux organisations.

Les ravitaillements seront gérés par la nouvelle commission « Événementiel » qui vient de prendre ses fonctions et est pilotée par Isabelle LYARD. Je les remercie sincèrement de leur investissement et leur confirme qu'ils peuvent compter sur nous tous, pour les épauler si besoin.

A noter que pour le PAS DE LAUZUN une randonnée pédestre sera proposée avec deux circuits possibles ; je tiens à remercier Jean-Yves BERLIVET pour avoir pris en charge cette organisation.

Cette année tous les bénévoles arboreront un tee-shirt d'organisateur, et nous aurons deux banderoles : une pour le PAS DE LAUZUN et une pour la ROANNE ; elles sont commandées et financées en totalité par notre partenaire GROUPAMA. (Pour un montant de 432 euros).

Séjours

Les séjours accueilleront cette année les vététistes pour la première fois, et j'espère que ces derniers répondront présents. Les séjours auront lieu à MEOLANS REVEL (04 Alpes de Hautes Provence) du 11 juin au 14 juin 2025, et à SOURNIA (66 Pyrénées Orientales) du 6 septembre au 13 septembre 2025.

La commission va se remettre au travail pour réfléchir et proposer des séjours pour 2026.

Ecole Vélo

Concernant notre école vélo, celle-ci accueille aujourd'hui 8 enfants, et il faudra développer notre projet pour atteindre l'objectif que nous nous étions fixés, à savoir 15 enfants ; des contacts avec différents organismes (Dromolib, FCPE) sont déjà pris dans le but de renforcer cette nouvelle activité. Une banderole sera aussi commandée pour cette activité et financée par une subvention du COREG ; des maillots aux couleurs du club ont également été commandés pour les enfants.

Finances

Je voudrais remercier tous nos partenaires qui nous font confiance et qui nous permettent de financer des activités, ou qui participent au fonctionnement de notre club.

Je remercie toutes les équipes de démarcheurs qui se mobilisent pour récupérer ces fonds, démarche qui n'est jamais facile, et prend du temps et de l'énergie.

Il nous faut aussi développer d'autres partenariats afin de pouvoir financer de futurs projets ; je pense notamment à la nouvelle municipalité avec qui nous avons de bons contacts et avec laquelle il faut encore renforcer le lien.

En effet, au-delà de la subvention de la mairie, du sponsoring auprès de partenaires locaux, il nous faudra candidater pour des subventions disponibles auprès de certaines banques, du Conseil Général de la Drôme, du CODEP 26 et du COREG ; ces fonds sont budgétés pour des associations comme la nôtre, mais requièrent de monter les dossiers de projet pour en bénéficier.

Codep 26

Le 22 juin l'USC participera à la cyclo-montagnarde organisée par le CODEP 26, où nous teindrons un ravitaillement à DIE.

Je souhaiterais que notre club soit représenté par nos sportifs, et si certains d'entre vous souhaitent participer à la tenue du ravitaillement, nous les accueillerons avec plaisir (pour l'avoir fait personnellement en 2023 c'est un moment très agréable et convivial).

Vie du Club

Pour les tenues, nous travaillons aujourd'hui avec la société KONY et une importante commande en vêtements hiver a été passée. Elle est en cours de fabrication et je suis satisfait que nous puissions répondre à un réel besoin.

Livret

Vous découvrirez dans le livret plein de petites nouveautés, et je vous invite à aller les consulter sur notre tout nouveau site internet qui, je l'espère, vous sera agréable.

Un merci appuyé à Daniel qui, comme toutes les années, ne ménage pas sa peine pour mettre en page ce livret.

Beaucoup de choses ont été décidées ou expérimentées en 2024 et nous devons mettre tout cela en mouvement au cours de cette année 2025 : je pense au règlement intérieur, au balisage à la craie, au site internet, et bien d'autres initiatives encore.

Sécurité

Nous avons tous une pensée pour Jean-Claude GRANGER qui nous a quittés le 20 mars 2024 suite à un tragique accident de la circulation, ce qui doit nous rappeler que sur la route, nous sommes vulnérables et à la merci du moindre écart ou de la moindre faute de soi comme des autres. Alors soyons prudents, nous faisons du cyclotourisme et si parfois nous arrivons en retard, l'essentiel est d'arriver sain et sauf à la maison.

Je précise qu'un hommage sera rendu à Jean-Claude le 26 février et sera piloté par Michel Etienne.

Une pensée aussi à tous ceux qui traversent des moments difficiles, en particulier Lionel VALETTE qui se bat contre la maladie.

Remerciements

Notre repas de remerciements aux anciens (décidé en 2024) a eu lieu ; ce fut un moment chaleureux et convivial et que nous allons reconduire en 2025, car il est important à mes yeux de souligner l'investissement sans limite de nos collègues qui sont à l'origine du club, qui en connaissent l'historique, et qui ont une expérience qui nous est toujours très utile.

Je voudrais aussi remercier toute l'équipe autour de moi (le bureau et le CA) ils m'ont accompagné lors de ma première année de Présidence, poste où j'ai pris beaucoup de plaisir à exercer.

Je sais que l'année 2024 a été menée tambour battant, que la méthode a parfois surpris, mais c'est ma marque de fabrique.

Mon objectif est de faire évoluer notre club, de proposer de nouveaux projets, d'augmenter la participation à nos activités, avec en ligne de mire la transmission à une nouvelle équipe d'un club dynamique, adapté aux exigences de notre époque.

Conclusion

Vous l'avez compris, je souhaite que notre club reste toujours en mouvement, que nous soyons innovants, performants dans nos projets, ambitieux, mais toujours ouverts vers les autres.

Nous vivons une époque compliquée et la vie associative n'y échappe pas. A l'heure d'internet, des réseaux sociaux, et des comportements de plus en plus individualistes, même au sein de notre club, nous devons redoubler d'ingéniosité pour conserver les liens humains si importants entre les femmes et les hommes, et je suis sûr que notre club a les moyens de relever ces défis ; en tout cas, vous pouvez compter sur moi pour m'y employer.

Voilà, je vous adresse tous mes vœux de bonheur et de santé à vous et vos proches, je vous souhaite une saison de vélo, douce et agréable et pleine de nouvelles découvertes soit dans notre région ou sous d'autres horizons.

Et comme le disait Antoine de Saint- Exupéry :

Pour ce qui est de l'avenir, il ne s'agit pas de le prévoir, mais de le rendre possible...



Bonne saison de vélo à tous,

Le Président

Dominique CHAUFFOUR

SOMMAIRE

Les principales dates à retenir	<i>Page 5</i>
L'organigramme du club	<i>Page 6</i>
Fiche sur la sécurité	<i>Page 7</i>
Fiche sur la formation aux premiers secours	<i>Page 8</i>
Le calendrier route	<i>Pages 9 à 19</i>
LES MANIFESTATIONS ORGANISEES PAR LE CLUB	
• La randonnée du Pas de Lauzun	<i>Page 20</i>
• La randonnée de la Roanne	<i>Page 21</i>
LES EVENEMENTS INTERNES	
• Hommage à Jean-Claude Granger	<i>Page 22</i>
• Le téléthon	<i>Page 22</i>
• La randonnée pédestre printanière	<i>Page 23</i>
• La journée familiale	<i>Page 16</i>
• Les sorties à la journée	<i>Pages 23 à 25</i>
➤ <i>SUD GRESIVAUDAN, le mercredi 14 mai</i>	<i>Page 23</i>
➤ <i>LE TRIEVES LE RETOUR, le mercredi 4 juin</i>	<i>Page 24</i>
➤ <i>LE TRIEVES, le mercredi 2 juillet</i>	<i>Page 25</i>
➤ <i>VINSOBRE, le dimanche 24 août</i>	<i>Page 25</i>
• Les séjours	
➤ <i>MEOLANS REVEL (04), du mercredi 11 au samedi 14 juin</i>	<i>Page 26</i>
➤ <i>SOURNIA (66), du samedi 6 au samedi 13 septembre</i>	<i>Page 26</i>
• Les sorties VTT	<i>Pages 27 à 29</i>
• L'école des jeunes cyclos	<i>Page 30</i>
Page publicités et photos	<i>Page 31</i>
Liste des partenaires et remerciements	<i>Page 32</i>
L'annuaire des licenciés	<i>Pages 33 à 35</i>
L'annuaire des adhérents	<i>Page 36</i>



LES DATES À RETENIR

LES RÉUNIONS

Salle AMAPE ou DUMONT :

- JEUDI 09 JANVIER - 20h00 AMAPE : galette, licences, début inscriptions aux séjours 1^{er} acompte.
- MARDI 11 FEVRIER – 20h00 Dumont : CA N°1, validation livret et point sur inscription séjours.
- MARDI 25 FEVRIER – 20h00 AMAPE : remise du livret, préparation du « PAS DE LAUZUN ».
- MARDI 15 AVRIL – 20h00 Dumont : CA N°2, bilan Pas de Lauzun.
- MERCREDI 14 MAI – 20h00 AMAPE : Préparation de la randonnée de la « ROANNE ».
- MARDI 03 JUIN - 20h00 AMAPE : finalisation séjour juin et remerciement bénévoles.
- MARDI 17 JUIN – 20h00 Dumont : CA N° 3, bilan randonnées, bilan école des jeunes.
- MARDI 26 AOÛT – 20h00 Dumont : finalisation du séjour de SEPTEMBRE.
- MARDI 14 OCTOBRE – 20h00 Dumont : CA N°4 – préparation AG

ASSEMBLÉE GÉNÉRALE

- SAMEDI 29 novembre à 09h00, suivie d'un repas : **salle Coloriage.**

LES MANIFESTATIONS ORGANISÉES PAR LE CLUB

- SAMEDI 22 MARS – 12h00 : Randonnée du « Pas de Lauzun ».
- JEUDI 29 MAI – 7h00 : Randonnée de « La Roanne ».

LES EVENEMENTS INTERNES

- MERCREDI 26 FEVRIER – 13h30 : **Hommage à « Jean-Claude GRANGER ».**
- DIMANCHE 13 AVRIL : **Sortie pédestre** par Michel ETIENNE et Daniel JEAN.
- SAMEDI 6 DECEMBRE : « **Participation au Téléthon** ».

SORTIES À LA JOURNÉE

- MERCREDI 14 MAI : **SUD GRESIVAUDAN**, par Christian COLOMBE.
- MERCREDI 4 JUIN : **LE TRIEVES LE RETOUR**, par Dominique CHAUFFOUR.
- MERCREDI 2 JUILLET : **LE TRIEVES**, par Claude VINCENT.
- DIMANCHE 24 AOÛT : **VINSOBRE**, par Laurent AUBERT.

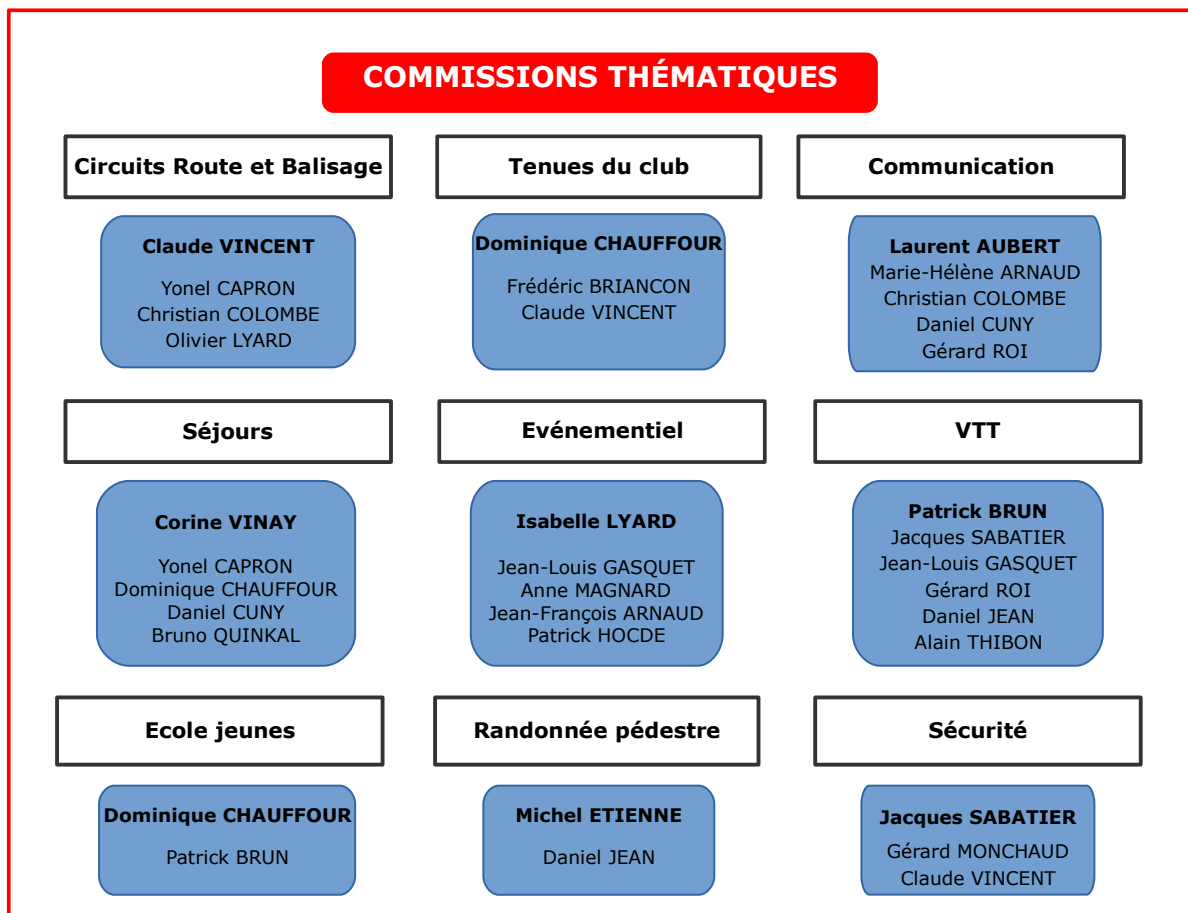
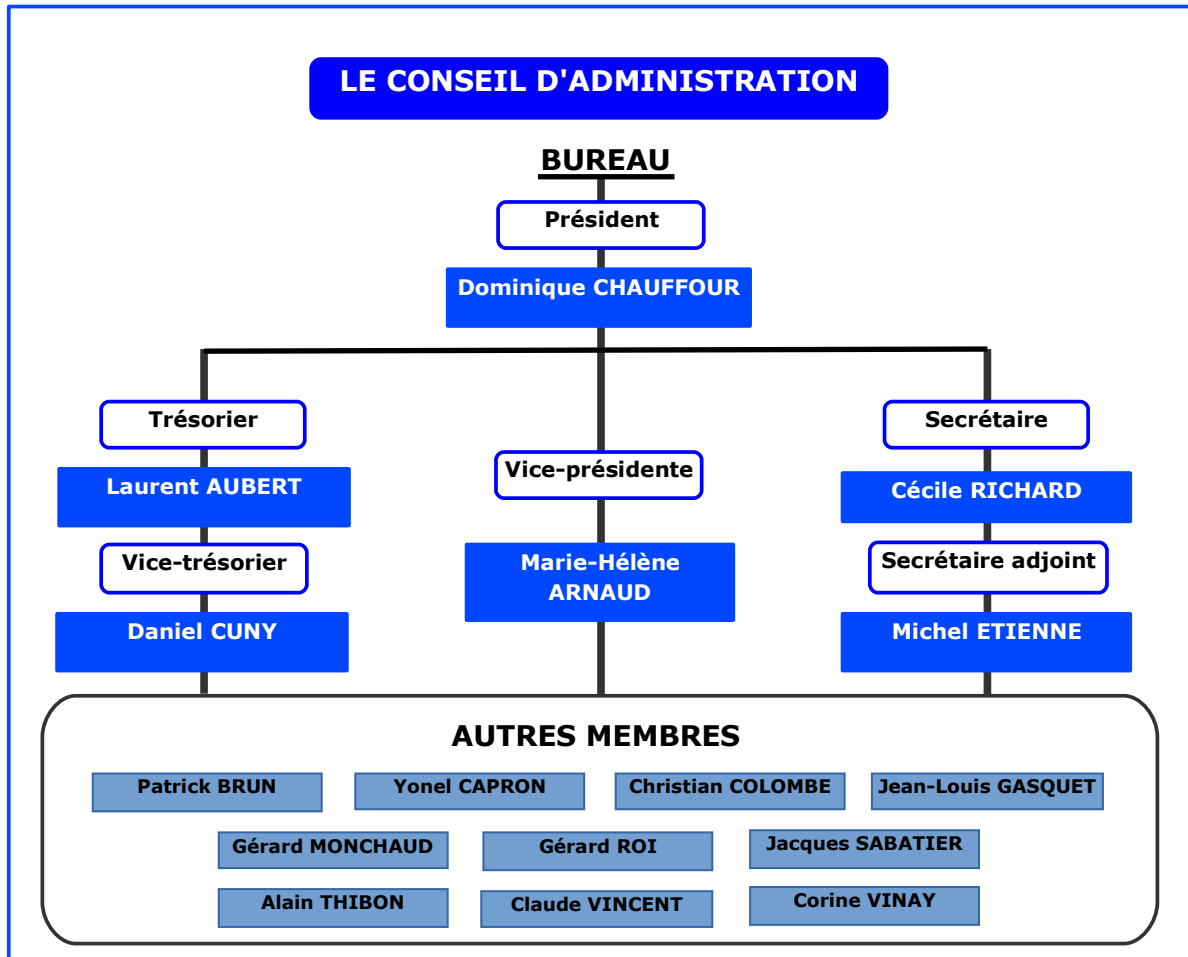
LES SÉJOURS DU CLUB

- Du MERCREDI 11 au SAMEDI 14 juin à **MEOLANS REVEL (04).**
- Du SAMEDI 06 au SAMEDI 13 septembre à **SOURNIA (66).**

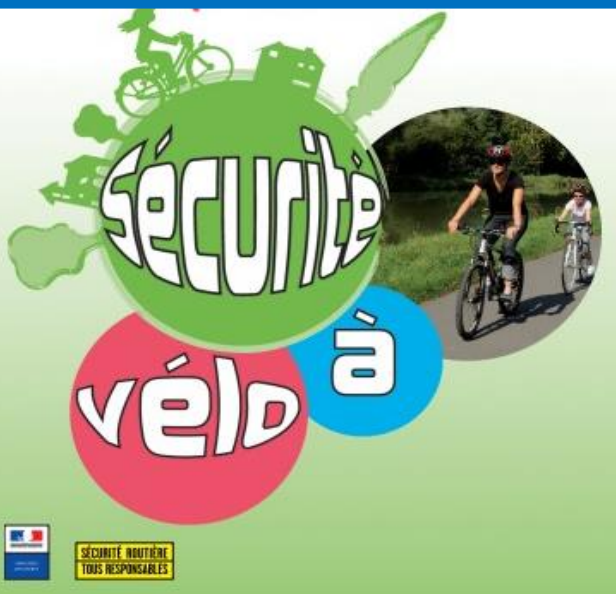
JOURNÉE FAMILIALE

- DIMANCHE 31 AOÛT : à **MIRABEL et BLACONS.**

ORGANIGRAMME DU CLUB



Fiche sur la sécurité (A lire avec attention)



SECURITE ROUTIERE
TOUS RESPONSABLES

UN BON COMPORTEMENT

- Respecter le Code de la route.
 - Je m'arrête au Stop, aux feux jaune et rouge fixe et rouge clignotant
 - J'utilise le "sas cycliste" lorsqu'il existe.
 - Je respecte le sens interdit.
- Bien se positionner sur la chaussée.
 - Rouler à droite et à environ 1 m des voitures et/ou du trottoir.
 - Ne pas zigzaguer entre les voitures.
 - Ne pas circuler sur les trottoirs. Seuls les enfants de moins de 8 ans
 - Utiliser les bandes et pistes cyclables lorsqu'elles existent.
 - Aux intersections, se placer en avant des véhicules afin d'être vu.
- Indiquer un changement de direction en tendant le bras.
- Maîtriser sa vitesse.
- Garder ses distances :
1 m au moins par rapport aux autres véhicules.

BIEN S'ÉQUIPER

- Porter des vêtements clairs.
- Utiliser un gilet rétro réfléchissant de nuit ou par temps gris.
- Mettre un casque : il n'est pas obligatoire mais vivement recommandé car il réduit la gravité des blessures à la tête lors d'une chute.

Il devra être correctement positionné :



- Rouler à deux de front est autorisé, mais le passage en simple file s'impose :
 - à la tombée de la nuit ou par manque de visibilité,
 - lorsqu'un véhicule voulant dépasser annonce son approche.
- En cas de panne, se placer sur le bas côté de la chaussée et non sur la route.
- Au Stop, au feu jaune, au feu rouge fixe ou clignotant, marquer un arrêt absolu pour l'ensemble du groupe.

Fédération française de cyclotourisme



Les bons réflexes pour tous !

UN VÉLO BIEN ÉQUIPÉ

Ce qui est obligatoire (de jour et de nuit) :

- une sonnette dont le son peut être entendu à 50 m au moins,
- deux freins en parfait état de fonctionnement,
- des catadioptres
 - latéraux : orange
 - avant : blanc
 - sur les pédales : orange
 - arrière : rouge

Ce qui est obligatoire (de nuit ou de jour par mauvaise visibilité) :

- un éclairage avant émettant (lumière jaune ou blanche),
- un feu rouge fixe à l'arrière.

PANNEAUX POUR CYCLISTES

-  Accès interdit aux cycles.
-  Circulation interdite à tout véhicule dans les deux sens.
-  Panneau autorisant le cycliste à franchir le feu rouge et poursuivre son chemin tout droit.
-  Panneau autorisant le cycliste à franchir le feu rouge et s'engager vers la voie de droite.
-  Piste ou bande cyclable obligatoire pour les cycles sans side-car ou remorque.
-  Voie réservée aux véhicules des services réguliers de transport et aux cycles (en l'absence de panneau, la circulation des cyclistes est interdite dans les voies de bus).
-  Piste ou bande cyclable conseillée et réservée aux cycles à 2 ou 3 roues.
-  Entrée d'aire piétonne : autorisée aux cyclistes à condition de conserver l'allure du pas et de ne pas gêner les piétons.
-  Panneau complémentaire d'identification d'un itinéraire cyclable.
-  Voie verte. Route réservée à la circulation des véhicules non motorisés, des piétons, des rollers (et des cavaliers sauf si exclu par arrêté spécifique).
-  Entrée d'une zone de rencontre où la vitesse de tous les véhicules est limitée à 20 km/h. Les piétons y sont prioritaires, ils sont autorisés à circuler sur la chaussée sans y stationner.
-  Ce type de panneau situé sous le panneau de sens interdit à tous véhicules, est utilisé pour permettre aux cyclistes d'emprunter les doubles sens cyclables.

ROULER EN GROUPE

Fiche sur la formation aux premiers secours

Grâce à Groupama ce sont : **20** Personnes qui ont déjà été formées aux gestes de premiers secours. Un grand merci à eux pour ce partenariat.

UN ACCIDENT PEUT ARRIVER N'IMPORTE QUAND. ALORS ON DOIT POUVOIR COMPTER SUR N'IMPORTE QUI.

LES GESTES QUI SAUVENT

Groupama MÉDITERRANÉE la vraie vie s'assure ici

SURVEILLER

ALERER
15 18

SECOURIR

URGENCE 114
N° d'appel d'urgence accessible aux personnes qui ont des difficultés à entendre ou à parler

112
N° d'appel d'urgence européen

POSITION LATÉRALE DE SÉCURITÉ

AGIR FACE AUX URGENCES

S'ÉTOUFFE
1 À 5 CLAQUES
1 À 5 COMPRESSIONS

SAIGNE
COMPRIMER
ALLONGER

NE RÉPOND PAS NE RÉAGIT PAS
RESPIRE
POSITION LATÉRALE DE SÉCURITÉ

NE RÉPOND PAS NE RÉAGIT PAS NE RESPIRE PAS
R.C.P.
CHOC
DÉFIBRILLATION

15 18
ALERER
112 114

PERTE DE CONNAISSANCE ACCIDENT

PROTEGER

OBSERVER RECONNAÎTRE

LA CHAÎNE DES SECOURS

Protection - Alerte 1^{er} secours Services de secours et soins médicalisés



PROGRAMME ANNUEL DES SORTIES ET RANDONNÉES

SORTIES ROUTE

Les sorties hebdomadaires du club se déroulent tous les mercredis et samedis de l'année selon un programme prédéfini et détaillé ci-après pour les mois de février à novembre inclus. Tous les circuits sont disponibles au format Open Runner sur le site du club (www.usc-cylo.fr).

Le rythme des sorties est maintenu durant les mois de décembre et janvier avec des parcours décidés avant le départ par les cyclos présents.

Le point de rendez-vous est devant la salle Coloriage, clos Soubeyran à CREST.

Les départs sont fixés à 13h30 de septembre à fin mai et à 7h30 de juin à fin août. (Si une modification de l'heure de départ est prévue pour cause de canicule ou autres, un mail vous sera envoyé).

Les départs se font par petits groupes de « SÉCURITÉ » composés de 10 à 15 personnes de niveau homogène. Les « plus rapides » partent en premier.

Au sein de chaque groupe il faudrait désigner un « capitaine de route » chargé de veiller à la sécurité et au respect du partage de la route.

*Le port du casque est fortement conseillé pour tous les cyclos.
Il est par ailleurs obligatoire depuis mars 2017 pour tous les enfants de moins de 12 ans.*

Les tableaux ci-après détaillent la programmation des sorties des mercredis et samedis pour les mois de février à novembre inclus.

Ils intègrent par ailleurs :

- Les **ÉVÈNEMENTS** organisés par le club,
- Les **SORTIES À LA JOURNÉE** proposées par des cyclos,
- Les **PRINCIPALES RANDONNÉES FFCT DES CLUBS VOISINS**.



IMPORTANT

Pour les seuls licenciés FFCT : Le bureau a décidé de prendre en charge les frais d'inscription sur plusieurs rallyes dans la limite d'un budget de 1 000 €.

QUELQUES DATES À RETENIR :

PÂQUES EN PROVENCE À BOLLENE (84) du samedi 19 au lundi 21 avril.

JOURNEE FEMININE À BARBIERES (26) le 16 mars à la salle des fêtes.

CYCLO MONTAGNARDE DU CODEP 26 les 21 et 22 juin.

19^{ème} SEMAINE EUROPÉENNE À PRAYSSAC du 5 au 12 juillet.

86^{ème} SEMAINE FÉDÉRALE CYCLO À ORLEANS (45) du 3 au 10 août.

FÉVRIER 2025 – Départ à 13h30

DATE	PARCOURS	Km	D+
Sam 1	PP : (19954848) Crest Blacons, Suze par rte des Plaines, Beaufort , Château de Vachères, col de la Boite, Saillans, Crest.	50	489
	GP : (19954862) Beaufort , Montclar village, col de la Boite, Saillans, Pontaix, Crest.	78	738
Mer 5	Circuit du samedi en sens Inverse.		
Sam 8	PP : (19954993) Crest Ecosite Eurre, Carrefour de la Sapine, Les Siquets, Montoisson, rte de Montmeyran, Chemin des Murats, Chemin de St Marcellin, Chemin des Reines, Montéléger, Beauvallon, Portes, Petits Robins, Fiancey, Allex, Grane , Crest.	65	466
	GP : (19955061) Grane , Pont de Grenette, Autichamp, Les Pignes, Les Porterons, Crest.	76	732
Mer 12	Circuit du samedi en sens Inverse.		
Sam 15	PP : (19955149) Crest, Puy St Martin, Charols , Rte de Salettes, Pont de Barret, rte de Félines, col Farnier, Francillon, Saou, col de Lunel, La Répara école, Le Parquet, Crest.	61	774
	GP : (19955577) Charols , col de la grosse Pierre, La Bégude, Souspierre, Salettes, Pont Barret, rte de Félines, col Farnier, Francillon, Saou, col de Lunel, La Répara école, Le Parquet, Crest.	72	952
Le COALA : Cyclo club VALRHONA (prise en charge)			
Mer 19	Circuit du samedi en sens Inverse.		
Sam 22	PP : (19955804) Crest, col des 2 Serres, Upie, Montéléger, Beaumont, Malissard, Chabeuil , Barcelonne, La Baume C., Vaunaveys, Eurre Arbelet, Crest.	70	710
	GP : (19955662) Chabeuil , St Didier de C., Bésayes, Barbières, St-Vincent, Peyrus, Châteaudouble, Barcelonne, La Baume C., Vaunaveys, Eurre Arbelet, Crest.	86	896
Mer 26	Hommage à Jean-Claude GRANGER (PAGE 22)		
Mon total du mois de Février :			

CONSTANT

Opticien

Didier GUILBAUD
Béatrice CONSTANT

© une marque d'attentions

CREST CENTRE VILLE

www.optique-constant.fr

Veziant

Imprimeur - papetier

Professionnels & Particuliers

Rue Jean Jaurès, 26400 Crest
Tél.: 04 75 25 10 52
E-mail Papeterie : papeterie@veziant.fr
E-mail Imprimerie : imprimerie@veziant.fr

www.veziant.fr

LE RUCHER VOUS PROPOSE

MIEL
PROPOLIS
GELÉE ROYALE

produite en Drôme
suivant la charte de qualité GRF

Mathieu SIBUET

Apiculteur à Grâne - 26400

contact@rucherdesramieres.fr

07 51 68 33 56

www.rucherdesramieres.fr

MARS 2025 – Départ à 13h30

DATE	PARCOURS	Km	D+
Sam 1	PP : (19967307) St Sauveur en Diois, boucle des Mouyons, Saillans, Gorges de St Moirans, Châtaignier des Bellieux, retour, Che de ST Moirans, St Moirans, retour Saillans, Pontaix , Crest.	72	804
	GP : (19967387) Pontaix puis Ste Croix, Col de la Croix, Beaufort, Crest.	87	1022
Mer 5	Circuit du Samedi en sens inverse		
Sam 8	PP : (19984386) Ecosite, Les Ramières, Les Bérangères, Chanteperdrix , la Rolière, Livron, avant Les Pécolets chemin de la Bretonne, Etoile, Beauvallon, Le Valmont, vers Malissard, Montéléger, Montoisson, Montmeyran, Upie Les Ayasses, Eurre Village, Crest.	73	531
	GP : (19984450) Chanteperdrix , Livron, Ht Livron, avant Les Pécolets chemin de la Bretonne, Etoile, Beauvallon, Le Valmont, vers Malissard, Montvendre, Combovin, Col Cavalli, Gigors, Aouste, Crest.	88	1022
Brevet hivernal – Cyclo Grangeois (prise en charge)			
Dim 9	Rando des trois plateaux : Vélo club tricastin (prise en charge)		
Mer 12	Circuit du Samedi en sens inverse		
Sam 15	PP : (19996180) Grane, Les Roberts, Saulce, Le Pouzin, Les Fonds du Pouzin , Creyssac, col des Viaux, La Voulte, Petits Robins, Fiancey, Chemin de la Résistance (Monument), Alex, rte des Astiers, Montoisson, col des 2 Serres, Crest.	75	939
	GP : (20059436) Les Fonds du Pouzin , Route du Quintel, St Julien St Alban, St Cierge la Serre, La Voulte, Petits Robins, Fiancey, Chemin de la Résistance (Monument), Alex, rte des Astiers, Montoisson, col des 2 Serres, Crest.	86	1138
Premier pas cyclo – Vélo Touristique Romanais Péageois (prise en charge)			
Dim 16	Journée des féminines à Barbières organisée par le CODEP (prise en charge)		
Mer 19	Reconnaissance des circuits du Pas de Lauzun		
Sam 22	Organisation de la randonnée du Pas de Lauzun (PAGE 20)		
Mer 26	Circuit du Samedi 16 en sens inverse		
Sam 29	PP : (20002271) Saillans, St Benoit, Aucelon, Retour Crest.	78	755
	GP : (20002290) Saillans, St Benoit, St Nazaire, route de Volvent puis D 271 boucle de Fébie, St Nazaire, Retour Crest.	92	939
Rallye des violettes : Cyclo Bourcain (prise en charge)			
Mon total du mois de Mars :			



AVRIL 2025 – Départ à 13h30

DATE	PARCOURS	Km	D+
Mer 2			
Sam 5	PP : (20007184) Grane, col Pierre sanglante, Marsanne , St Gervais, Charols, Rochebaudin, Félines, col Farnier, Francillon, col de Lunel, Divajeu, Crest.	71	839
	GP : (20007301) Marsanne , La Laupie, La Bâtie Rolland, La Bégude, Souspierre, Salettes, Pont Barret, vers Félines D310, col Farnier, Francillon, Saou, Pas de Lauzun, Crest.	86	1142
Mer 9	Circuit du samedi en sens Inverse.		
Dim 13	Journée pédestre (PAGE 23)		
Sam 12	PP : (20007350) Eurre, Montoisson, anc. rte d'Etoile, Etoile, Bd de la Puya, chemin de cote chaude, Gare d'Etoile, Charmes, Soyons par via Rhona, vers Touloud par D379 , Touloud, col des Ayes, col de Rotisson, St Georges, Charmes, Etoile, Les Pécolets, Alex, avant le carrefour des Sapines chemin des Faysses, Ecosite, Crest.	78	723
	GP : (20203182) vers Touloud par D379 , Soyons les Freydières par rte du Pinet, Guillerand, Val d'Enfer, Touloud, col des Ayes, col de Rotisson, Charmes, Etoile, Les Pécolets, Alex, avant la Sapine chemin des Faysses, Ecosite, Crest.	88	975
La Donatienne : Saint Donat (prise en charge)			
Mer 16	Circuit du samedi en sens Inverse.		
Sam 19	PP : (20007446) Aouste, Blacons, Suze par rte des plaines, Beaufort, Escoulin, Capoue AR, col de la Croix , Ste Croix, Pontaix, Saillans, Crest.	75	786
	GP : (20007453) col de la Croix , St Julien par rte des Touzons, col Marignac, Marignac Village, la Rollandière, Die, Pontaix, Saillans, Crest.	92	1151
Mer 23	Circuit du samedi en sens inverse		
Sam 26	PP : (20007511) Blacons, Beaufort, Plan Baix , col de Bacchus, col des Limouches, Peyrus, Chabeuil, rte des Sables, Montvendre, Montmeyran, Upie, col des 2 Serres, Ecosite, Crest.	82	1180
	GP : (20007513) Plan Baix , Croix du Vellan, col de Bacchus, col des Limouches, Peyrus, Châteaudouble, Barcelonne, Ourches, Vaunaveys, Eurre, Ecosite, Crest.	84	1421
Randonnée fleurie : Cyclos Portoïs (prise en charge)			
Mer 30	Circuit du samedi en sens inverse		
Mon total du mois d'Avril :			

MAI 2025 – Départ à 13h30

DATE	PARCOURS	Km	D+
Sam 3	PP : (20008028) Saillans, col de la Chaudière, Bézaudun, Les Tonils, Crupies , Bourdeaux, col de Lunel, La Répara Ecole, Les Pignes, Les Porterons, Crest.	76	1263
	GP : (20008082) Crupies , Orcinas Mairie, col de Boutière, col de Pascalin, Francillon, Saou, col de Lunel, La Répara Ecole, Les Pignes, Les Porterons, Crest.	83	1527
Mer 7	Circuits du samedi en sens inverse		
Jeu 8	Randonnée du Muguet : Cyclo Marsanne (prise en charge)		
Sam 10	PP : (20008195) Grane, Loriol, Cliousclat, col gde Limite, Marsanne, Les Bastets, Roynac, Puy St Martin, Manas , Pont Barret, Saou, col de Lunel, Les Lombards, Autichamp, Le Parquet, Crest.	83	1157
	GP : (20008149) Manas , Rochebaudin, Mure, Félines, Pont Barret, Saou, col de Lunel, Les Lombards, Autichamp, Le Parquet, Crest.	90	1342
Randonnée du nougat : Cyclo Montélimar (prise en charge)			
Mer 14	Circuits du samedi en sens inverse		
Mer 14	Sortie à la Journée : PAYS SUD GRESIVAUDAN, Par Christian COLOMBE (Page 23)		
Sam 17	PP : (20009090) Allex, Livron, La Voulte, St Laurent du P , Gilhac, col de Méran, Moulin à Vent, col de Rotisson, St Georges, Charmes, Etoile, Les Pécolets, Montoisson, col 2 Serres, rte de Seigneur Dieu, Ecosite, Crest.	87	851
	GP : (20009085) St Laurent du P , col de Mure, Vernoux, col de la Justice, Croix St André, col de Rotisson, St Georges, Charmes, Etoile, Les Pécolets, Montoisson, col des 2 Serres, rte de Seigneur Dieu, Ecosite, Crest.	99	1263
Mer 21	Circuits du samedi en sens inverse		
Sam 24	Reconnaissance des circuits de la Randonnée de la ROANNE Randonnée des Gorges du Doux : Friol Club Tain-Tournon (prise en charge)		
Mer 28	Circuits de la Randonnée de la ROANNE en sens inverse ou balisage		
Jeu 29	Organisation de la randonnée de la Roanne (Page 21)		
Sam 31	PP : (20009317) Haut Divajeu, les Pignes, La Répara Le Péage, Puy St Martin, Charols, Ch. de Bénavin , Ch. de Salettes, Ch. Des Dames, Rte de Souspierre, Ch. de St Paulet, Rte de Châteauneuf, Rte de Dieulefit, Rte de Combemont, La Bégude, St Gervais, Marsanne, Col de Tartaignille, Autichamp, Les Gilles, Crest.	77	1110
	GP : (20009336) Ch. de Bénavin , Souspierre, Rte de Combemont, La Bégude, Col d'Aleyrac, avant Salles D24, Col de Serre Colon, Le Colombier village, Rochefort, La Touche, Portes en V., St Gervais, rte de Cléon, rte des Bosquets, rte de Cléon, Rte des Sablons, Col de Tartaignille, Autichamp, Les Gilles, Crest.	100	1489
Mon total du mois de Mai :			

JUIN 2025 – Départ à 7h30

DATE	PARCOURS	Km	D+
Mer 4	Circuit du samedi en sens Inverse		
Mer 4	Sortie à la Journée : le TRIEVE le retour Par Dominique CHAUFOR (Page 24)		
Sam 7	PP : (20015984) Blacons, Beaufort, Plan Baix, col Bacchus , col des Limouches, Peyrus, Châteaudouble, chemin des Chauméras, chemin des Peyris, Montvendre, Montmeyran, avant Upie rte des 3 becs, Les Ayasses, Eurre village, Crest.	82	1275
	GP : (20015978) col Bacchus , La Vacherie, Léoncel, col du Tourniol, Petit Tourniol, Barbières, La Raye jusqu'à Vaunaveys, Crest.	93	1631
Randonnée des Oliviers : Cyclo Nyonsais (prise en charge)			
Mer 11	Circuit du samedi en sens Inverse		
Du Mer 11 au Sam 14	Séjour du club à MEOLAN REVEL (04) (Page 26)		
Sam 14	PP : (20016190) Divajeu, col de Lunel, Bourdeaux, Bouvières, Gorges 30 Pas, col de Valouse, La Paillette, Vesc, Crupies, Bourdeaux, Saou, Col Lunel, Divajeu, Crest.	98	1264
	GP : (20016162) Jury, col de Lunel, Bourdeaux, Bouvières, Gorges 30 Pas, col de Valouse, La Paillette, Vesc, Cols de Vesc, Comps, col de Ventebrun, de Boutière et Pascaline, Francillon, Pas de Lauzun, Crest.	106	1619
Mer 18	Circuit du samedi en sens Inverse		
Sam 21	PP : (20013885) Saillans, St Benoit, Aucelon, Col Pennes AR, Pennes le Sec, St Benoit, Saillans, Crest.	85	1043
	GP : (20225277) Saillans, Die, Sallières, Abbaye de Valcroissant AR, Molières Glandaz, Laval d'Aix, Col Reychasset, St Roman, Recoubeau, Jansac, col de Pennes, St Benoit, Saillans, Crest.	110	1436
Dim 22	CYCLO MONTAGNARDE DU CODEP 26 Ravitaillement à Die par l'USC Cyclo.		
Mer 25	Circuit du samedi en sens Inverse		
Sam 28	PP : (20014058) Saillans, col de la Chaudière, Bourdeaux , Che des Chapelles, Scierie, Orcinas mairie, D191, Bourdeaux, Saou, col de Lunel, Divajeu, Crest.	76	1300
	GP : (20016377) Bourdeaux , rte Dieulefit, col de Boutière, Truinis Le Banchet, Félines, Pont de Barret, Saou, Pas de Lauzun, Crest.	81	1576
Mon total du mois de Juin			

Boulangerie Pâtisserie
Mathieu Fouraison

Tradition/Levain/Drôme...
Pognes/St génix/Couves...

Salon deThé/sandwicherie/Saladerie/Fougasses...
Ouvert du lundi au Samedi de 7h à 19h30(sans interruption)

9 Rue de République
26400 CREST
04 75 25 02 53

Tous nos produits sont fabriqués sur place

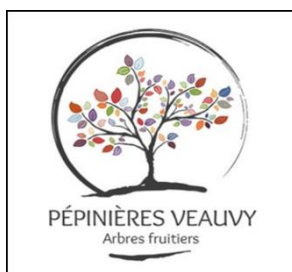
EUROREPAR

CAR SERVICE

SERGE CLEMENT
GARAGE CLEMENT
7 ZA LA CONDAMINE
26400 AOUSTE
Tél. 04 75 25 14 34
Mobile. 06 34 58 36 74
ggclementserge@gmail.com

JUILLET 2025 – Départ à 7h30

DATE	PARCOURS	Km	D+
Mer 2	Circuit du samedi en sens Inverse		
Mer 2	Sortie à la journée : dans le TRIEVE Par Claude VINCENT (Page 2 5)		
Sam 5	PP : (19985067) Pas de Lauzun, Saou, D136 Pont Saint Michel, Félines, Col du Pertuis, Dieulefit , Beauvallon, Comps, Col de Ventebrun, Col de Boutière, le Poët Célard, Col de Pascalin, Francillon, Col de Lunel, les Lombards, Autichamp, les Pignes, les Porterons, Crest.	85	1438
	GP : (19985413) Dieulefit , la Paillette, Vesc, col de Vesc, Orcinas, le Poët-Célard, Col de Pascalin, Francillon, Col de Lunel, les Lombards, Autichamp, les Pignes, les Porterons, Crest.	95	1635
La Cabosse : Cyclo Club Valrhona (prise en charge)			
Mer 9	Circuit du samedi en sens Inverse		
Sam 12	PP : (20095957) Blacons, Plan Baix, Léoncel, col Bataille , retour Léoncel, col Limouches, D749 col J. Cavalli, Gigors, Aouste, Crest.	91	1571
	GP : (19985176) col de la Bataille , Carrefour des 3 routes, col de la Chau, Vassieux, col Saint Alexis, col du Rousset, rive gauche Drôme, Crest.	143	2237
Mer 16	Circuit du samedi en sens Inverse		
Sam 19	PP : (19985301) Ecosite, les Ramières, Allex, Fiancey, La Voulte, Fontenet (St Laurent du Pape), voie verte Dolce via, Saint Fortunat/Eyrieux, St Vincent de Durfort, le Chambon de Bavas, col du Tribble, St Cierge la Serre , col des Viaux, La Voulte, C31 Pierre Blanche, Livron, Allex, Crest.	90	830
	GP : (19985446) St Cierge la Serre , C3 St Julien en St Alban, les Fonds du Pouzin, col des Viaux, La Voulte, C31 Pierre Blanche, Livron, Allex, D93 Crest.	99	1034
Mer 23	Circuit du samedi en sens Inverse		
Sam 26	PP : (19985511) Choméane, Le Parquet, D591 La Vaumane , St Jean (Autichamp), La Roche/Grane, col du Devès, Roynac, Cléon d'Andran, St Gervais/Roubion, la Bâtie Rolland, Puygiron, Le Colombier, col de Serre Colon, Salle sous-bois, col d'Aleyrac, La Bégude de Mazenc, Salettes, Pont de Barret, D136, Puy St Martin, Auriples Le Péage, Les Pignes, Divajeu, Crest.	92	1352
	GP : (19985357) La Vaumane , Autichamp, Pont de Grenette, col du Devès, Roynac, Cléon d'Andran, St Gervais/Roubion, la Bâtie Rolland, Puygiron, Espeluche, col du Colombier, Grignan, Salle sous-bois, col d'Aleyrac, La Bégude de Mazenc, Salettes, Pont de Barret, D136, Puy St Martin, Auriples Le Péage, Les Pignes, Divajeu, Crest.	106	1653
Mer 30	Circuit du samedi en sens Inverse		
Mon total du mois de Juillet :			



AOÛT 2025 – Départ à 7h30

DATE	PARCOURS	Km	D+
Sam 2	PP : (19998653) Aouste, Cobonne, col de J. Cavalli , côte blanche, col des Limouches, col de Bacchus, col de la Boîte, Aouste, Crest.	73	1217
	GP : (19998615) col de J. Cavalli , Combovin, Peyrus, col des Limouches, col de Bacchus, Beaufort, col de la Boîte, Aouste, Crest	90	1687
Mer 6	Circuit du samedi en sens Inverse.		
Sam 9	PP : (19998717) Divajeu, col de Lunel, Soyans, Pt St Michel, col de Farnier, Francillon, col de Pascaline, col de Boutière, col de Ventebrun, col de Vesc, Vesc, col de l'Homme, Crupies, Bézaudun, Bourdeaux, Saou, Pas de Lauzens, Aouste, Crest	83	1141
	GP : (19998748) Jury, col de Lunel, Soyans, Pt St Michel, col de Farnier, Francillon, col de Pascaline, col de Boutière, col de Ventebrun, col de Vesc, Vesc, route col d'Espréaux, ferme du Col, Retour, avant Vesc dir Crupies, Bézaudin, Bourdeaux, Saou, Pas de Lauzens, Aouste, Crest.	99	1652
Mer 13	Circuit du samedi en sens Inverse.		
Sam 16	PP : (19998829) Piégros, Saillans, rive G Drôme, Pontaix, Die, col du Rousset, retour, avant Die ch des Batets , Die, et chemin inverse de l'aller jusqu'à Crest.	114	1257
	GP : (19998780) avant Die ch des Batets , col de Marignac, St Julien en Quint, col de Croix, Blacons, Aouste, Crest.	125	1800
Mer 20	Circuit du samedi en sens Inverse.		
Sam 23	PP : (19998872) Choméane, le Parquet, Chabrilan, passage TGV, Roche sur Grane, col de Tartaignille, Marsanne, La Laupie, Bonlieu, St Gervais , Salettes, Eyzahut, Rochebaudin, Félines, Pt St Michel, Saou, col de Lunel, Crest.	85	1193
	GP : (19998928) St Gervais , La Bâtie Rolland, La Touche, La Bégude, Châteauneuf de Mazenc, Eyzahut, Rochebaudin, Félines, Pt St Michel, Saou, col de Lunel, Crest.	92	1363
32^{ème} Randonnée de la Liore - Barbières Loisirs Cyclo (prise en charge)			
Dim 24	Sortie à la Journée : VINSOBRE Par Laurent AUBERT (Page 25)		
Mer 27	Circuit du samedi en sens Inverse.		
Sam 30	PP : (200261157) Eurre, Ch du Cret de la croix, les Ayasses, Upie, Montmeyran Les Dinas, Montvendre, Che des sables, Chabeuil, Golf St Didier, Charpey, St Vincent , Peyrus, Route des Limouches, Côte blanche, col J. Cavalli, Aouste, Crest.	84	1242
	GP : (20026174) St Vincent , Barbières, col de Tourniol, Léoncel, col des Limouches, Côte blanche, col J. Cavalli, Aouste, Crest.	97	1552
Dim 31	JOURNEE FAMILIALE DU CLUB à BLACONS		
Mon Total d'août			

SEPTEMBRE 2025 – Départ à 13h30

DATE	PARCOURS	Km	D+
Mer 3	Circuit du samedi en sens Inverse.		
Sam 6	PP : (19999053) Rive gauche Drôme, Pt Espenel, St Benoit, Rimon , Retour en sens inverse jusqu'à Crest.	85	1265
	GP : (19999081) Rimon , St Nazaire, col de Lescou, Bourdeaux, col de Lunel, Divajeu, Crest.	108	1730
Rallye de la Fête des Vins – Saint-Péray (prise en charge)			
Du Sam 6 au Sam 13	Séjour du club à SOURNIA (66) (Page 26)		
Mer 10	Circuit du samedi en sens Inverse.		
Sam 13	PP : (20003272) Ecosite, col 2 serres, Montoisson, Ch de la Lauze, les Pécolets, Etoile, Charmes, Toulaud , col de la Croix de St André, col de Gilhac, col de Rotisson, St Georges, Charmes, Ch des Josserands, Fiancey, Alex, Crest.	94	960
	GP : (20003285) Toulaud , avant Croix St André, Rte des Loubières, col de la Justice, col de la Croix de st André, col de Gilhac, col de Rotisson, St Georges, Charmes, chemin des Josserands, Fiancey, Alex, Crest.	102	1140
Mer 17	Circuit du samedi en sens Inverse.		
Sam 20	PP : (20003380) la Raye, Combovin, Charpey , Besayes, Alixan, Malissard, Beaumont, Montmeyran, Upie, les Ayasses, Ecosite, Crest.	84	863
	GP : (200003396) Charpey , Barbières, Rochefort Samson, St Mamans, Chatuzange, Alixan, Malissard, Beaumont, Montmeyran, Upie, les Ayasses, Ecosite, Crest.	97	1055
Porte du Val de Drôme : Montoisson Cyclo (prise en charge)			
Mer 24	Circuit du samedi en sens Inverse.		
Sam 27	PP : (20003465) Choméane, Rte du Paquet, Chabrilan, Grane, les Roberts, col de la Grande Limite, Marsanne , Les Bastets, Roynac, Puy St Martin, Manas, Pt de Barret, Saou, col de Lunel, Les Lombards, Autichamp, les Pignes, Crest.	70	1200
	GP : (20003492) Marsanne , La Laupie, St Gervais, col de la Grosse Pierre, Charols, Pt Barret, Route Félines D310, Saou, col de Lunel, les Lombards, Autichamp, les Pignes, Crest.	79	1330
Mon total du mois de Septembre :			



OCTOBRE 2025 – Départ à 13h30

DATE	PARCOURS	Km	D+
Mer 1	Circuit du samedi en sens Inverse.		
Sam 4	PP : (20008589) col Lunel, Saou, Francillon, col de Pascal, Le Poët Célard, col de Boutière, col de Ventebrun, Orcinas, Rte des Chapelles (Scierie), Bourdeaux, Saou, Pas de Lauzens, Crest.	67	930
	GP : (20008625) col de Lunel, Pont St Michel (Soyans), Félines, col de Farnier, Francillon, col de Pascal, col de Boutière, col de Ventebrun, Orcinas, Crupies, Bezaudin, Bourdeaux, Saou, Pas de Lauzens, Crest.	76	1052
Mer 8	Circuit du samedi en sens Inverse.		
Sam 11	PP : (20008747) Divajeu, Jury, Aouste, Cobonne, Suze, Beaufort, col de la Boite, Saillans rive gauche Drôme , Crest.	66	775
	GP : (20008758) Saillans rive gauche Drôme , Aubenasson (le château), Crest.	73	1035
Randonnée du Pays de Grignan : Cyclo Grignonais (prise en charge)			
Mer 15	Circuit du samedi en sens Inverse.		
Sam 18	PP : (20008837) Ecosite, Les Ramières, Allex, Château la Rolière, Fiancey, les Petits Robins, Che des Josserands, Gare d'Etoile, Beauvallon, Montéléger , Upie, col 2 Serres, Crest.	61	395
	GP : (20008876) Montéléger , Montvendre, les Pialoux, la Raye, Crest.	70	440
Mer 22	Circuit du samedi en sens Inverse.		
Sam 25	PP : (20008936) les Pignes, Roche/Grane, col du Devès, Roynac , Cléon d'Andran, St Gervais/Roubion, Charols, Pt Barret, Saou, col de Lunel, Jury, Crest.	63	780
	GP : (20008967) Roynac , Marsanne, La Laupie, St Gervais/Roubion, Charols, Pt Barret, Saou, col Lunel, Jury, Crest.	72	920
Mer 29	Circuit du samedi en sens Inverse.		
Mon total du mois d'Octobre :			



Conception
Création
Entretien
D'espace vert

Loïc
CHAZALETTE

04 75 76 75 63
AOUSTE / SYE

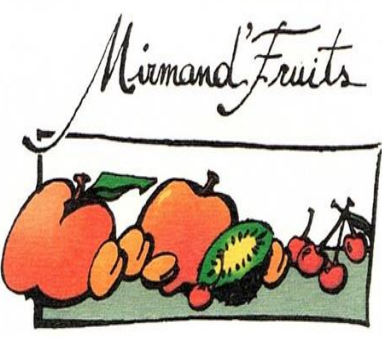
contact@val-drome-paysage.fr



PERRUQUE MÉDICALE AGRÉE

Tél. 04 75 60 03 55 - Mail : lysa@lysajoo.com
WWW.LICOIFFURE-ESTHETIQUE.FR

Zone commerciale Intermarché - Quartier Mivoie 26400 AOUSTE SUR SYE



Mirmand Fruits

JEUNE DENIS & FILS

PRODUCTEUR - EXPÉDITEUR

JEUNE GREGORY

EMAIL : MIRMANDFRUITS@WANADOO.FR
PORTABLE : 06 77 05 24 99
BUREAU : 04 75 63 08 76

■ SUR LA D 204, DIRECTION MIRMANDE ■

NOVEMBRE 2025 – Départ à 13h30

DATE	PARCOURS	Km	D+
Sam 1	PP : (20026257) rive gauche Drôme, Aurel (camping), Aurel Village, Rte de Serre Cornat, Pontaix, Saillans , rive gauche Drôme, Crest. GP : (20026309) Saillans , col de la Boîte, Crest.	60	450
		73	630
Mer 5	Circuit du samedi en sens Inverse.		
Sam 8	PP : (20009055) Jury, les Lombards, col de Lunel, Saou, Francillon, col de Farnier, Rochebaudin , Pt Barret, D 136, Puy St Martin, Auriplès (péage), les Pignes, Crest. GP : (20009064) Rochebaudin , rte d'Eyzahut, Picolet, D183, Charols, Pt Barret, D 136 Puy St Martin, Auriplès (péage), les Pignes, Crest.	60	810
		70	900
Mer 12	Circuit du samedi en sens Inverse.		
Sam 15	PP : (20009099) Ecosite, col 2 serres, Montoisson, Allex, Grane, Col Devès, Les Amanins, Auriplès (école), Jury , Crest. GP : (20009192) Jury , Blacons, col de la Boîte, Aouste, Crest.	50	600
		70	866
Mer 19	Circuit du samedi en sens Inverse.		
Sam 22	PP : (20009229) Col de Lunel, Saou , Soyans, Pt de Barret, Charols, Cléon d'Andran, Roynac, col Devès, Pt de Grenette, Autichamp, les Gilles, Chabrillan, Le Parquet, Crest. GP : (20009245) Saou , Pt St Michel, Félines, Pt Barret, Charols, St Gervais, Ch des Andrans, Cléon d'Andran, Roynac, col Devès, Pt de Grenette, Autichamp, les Gilles, Chabrillan, Le Parquet, Crest.	58	744
		68	925
Mer 26	Circuit du samedi en sens Inverse.		

Samedi 29 novembre Assemblée Générale + repas

Mon total du mois de Novembre :



8 rue Gustave EIFFEL - Z.I. CREST



Tél. 04 75 25 02 82
www.cvia2.fr





- Ventes véhicules neufs et d'occasions
- Réparation toutes marques voitures, utilitaires, poids-lourds
- Locations de véhicules

la CAVE du BOURG

Florent **Weber** • Sommelier conseil

51, Rue Emile Loubet - 26400 CREST
04 75 25 22 93 / contact@cave-du-bourg.fr
www.cave-du-bourg.fr

Maison de la Presse
Tabac du Pont



18 Rue Maurice Long -26400 Crest
04 75 25 09 01



LES MANIFESTATIONS ORGANISÉES PAR LE CLUB

SAMEDI 22 MARS - RANDONNÉE DU PAS DE LAUZUN

L'édition 2024 a été une réussite pour vous tous. Une forte implication de tous les adhérents est souhaitée pour faire de cette journée une réussite appréciée et reconnue par les participants.

Les besoins sont évalués à **au moins 30 volontaires** pour aider à l'organisation.

Une réunion d'information se tiendra le MARDI 25 FEVRIER à 20h00 en salle AMAPE pour l'attribution des différentes tâches : fléchage / balisage, inscriptions, ravitaillement, logistique générale...

Un avis est lancé aux maîtres pâtisseries pour confectionner gâteaux sportifs ou autres plats « faits maison » qui viendront recharger en sucre nos vaillants cyclotouristes au niveau des différents points de ravitaillement.

Le programme

Les inscriptions et les départs se feront à l'espace Soubeyran à la salle Coloriage de 12h00 à 14h30. À l'arrivée une collation sera servie à tous les participants.

Horaire de clôture à 17h30.

- **3 parcours « Route »** (sens : Pont de Barret Pas de Lauzun Aouste)

Distance (km)	65	81	87
Dénivelé + (en m)	796	1172	1384
Ravitaillements	Pont de Barret	Pont de Barret	Pont de Barret
N° Open Runner	20000046	19022875	20120795

- **2 parcours « VTT »**

Distance (km)	32	37
Dénivelé + (en m)	532	791
Ravitaillements	Carrefour à Mirabel et Blacons	
N° Open Runner	20524094	20524310

- **2 parcours « marche »**

Distance (km)	7.5	10
Dénivelé + (en m)	174	306
N° Open Runner	20426588	20426581

JEUDI 29 MAI : RANDONNÉE DE LA ROANNE

L'édition 2024 a été une réussite pour l'organisation malgré la mauvaise météo. Cette année dépendra aussi de l'investissement sans faille des bénévoles.

Les besoins sont évalués à **au moins 60 volontaires.**

Une réunion de préparation se tiendra le MARDI 14 mai - 20h00 à la salle AMAPE pour l'attribution des différentes tâches : fléchage/balisage, inscriptions, ravitaillement, logistique générale.

Un appel est par ailleurs lancé aux pâtisseries amateurs pour confectionner des gâteaux sportifs maison qui viendront garnir les différents points de ravitaillement.

Le programme

Rendez-vous pour les inscriptions et le départ à l'espace Soubeyran au Moulinage à CREST

Départs ouverts de 7h à 10h – Clôture à 18h00 – Diverses récompenses remises à partir de 16h30. À l'arrivée une assiette garnie sera servie à tous les participants.

- **4 parcours « Route »** (sens Aouste, Jury, Bouvière)

Distance (km)	46	94	132	166
Dénivelé + (en m)	634	1213	2042	2860
Ravitaillements	Au départ	St Nazaire le Désert	St Nazaire le Désert St Etienne en Quint	
N° Open Runner	18992321	18992221	20129551	20129884

- **3 parcours « VTT »**

Distance (km)	36	45	56
Dénivelé + (en m)	559	1059	1225
Ravitaillements	Mirabel et Blacons		
N° Open Runner	20426749	20426306	20515891



**CHAUFFAGE
PLOMBERIE
CRESTOIS**

Chauffage • Climatisation • Plomberie • Sanitaire • Zinguerie

Jérôme MICHELET
Tél. 06 85 96 45 82
cpc.crest@gmail.com
1265 route de Malastre
202, parc d'activité la Plaine - 26400 CREST



ATELIER DE FABRICATION
BOIS

Fenêtre bois, Alu, PVC
Volets roulants
Parquet
Escaliers
Agencement

David Gencel
Tél. 06 71 26 68 82

Téléphone : 04 75 25 14 89 - 26400 Aouste
E-mail : contact@gencel-menuiseries.com - www.gencel-menuiseries.com

LES EVENEMENTS INTERNES

Mercredi 26 février : Hommage à Jean-Claude GRANGER

Un parcours spécial est prévu ce mercredi après-midi pour revenir sur les sorties que Jean-Claude aimait bien et que nous partageons souvent avec lui.

Merci à tous ceux qui vont participer.



Samedi 06 décembre : Roulez pour le TÉLÉTHON

Un parcours spécial est défini le jour même en fonction du temps.



LA RANDONNÉE PÉDESTRE PRINTANIÈRE

Dimanche 13 Avril : « MONTAGNE DE PUYJOVENT »

Sortie familiale pédestre du cyclo :

Rendez-vous aire de covoiturage de Piégros la Clastre (en face du gymnase) à 9 heures.

Petite randonnée sans difficulté : départ du village de Piégros la Clastre par le "chemin des Maries", passage à la Chapelle Notre-Dame du Bon Secours, et arrivée au sommet de Puyjovent. Belle vue sur la vallée de la Drôme.



Pique-nique tiré du sac.

Distance 11,4 Km Dénivelé : 366 M. Retour Prévu vers 16 heures environ.

Nous vous attendons nombreux pour cette sortie facile et conviviale !

LES SORTIES VÉLO À LA JOURNÉE

LE SUD GRESIVAUDAN le mercredi 14 mai
Par Christian COLOMBE

Départ en covoiturage à 6h30 de Crest à l'espace SOUBEYRAN, pour Izeron, arrivée au parking centre vers 8h15.

Découvrir cette partie de l'Isère, entre Vercors, Chartreuse, et collines de Chambaran, 2 circuits adaptés à tous les niveaux.



Circuit 88 km - 1400 D+ Openrunner

N° 20137773 : départ d'Izeron, Tullins, col de Parménie, La Forteresse, col Lachard, Quincieux **col de La Croix de Toutes Aures**, Roybon, col de la Féta de Chambaran, St Véran et retour à Izeron.

Circuit 102km - 1800 D+ Openrunner N° 20137769 : départ d'Izeron, Tullins, col de Parménie, La Forteresse, col de Chatain, Cras, Vatilieu, **col de la Croix de Toutes Aures**, St pierre de Bréssieux, Roybon, col de la Féta de Chambaran, St Véran, et retour à Izeron.

Nous aurons la possibilité d'un repas tiré du sac au **col de la Croix de Toutes Aures**. Les participants aux 2 circuits pourraient s'attendre pour partager un moment ensemble.



LE TRIEVE LE RETOUR le mercredi 4 juin
Par Dominique CHAUFFOUR

Départ en co-voiturage à 7h00 de Crest à l'espace SOUBEYRAN, pour une arrivée à 8h à Châtillon en Diois et départ dans la foulée.

Circuit 86 km – 1624 m D+ Openrunner : N° 20578468.

Départ de Châtillon en Diois puis D539 gorges des Gâts, Col le Collet direction Grimone puis col de Grimone, **col de la Croix Haute**, poursuivre D1075, Clelles, D7 vers col du Prayet, col de Menée et retour à Châtillon.



REPAS AU RESTAURANT A CLELLES

Circuit 115 km – 2305 m D+ Openrunner : N° 20538417.

Col de la Croix Haute, à Lalley prendre D66, col du Banchet, col des Accarias, D34, vers col de Cornillon, D34A, D526, Clelles, D7 vers col du Prayet, col de Menée et retour à Châtillon.



Ma Nouvelle Bicyclette
Magasin 100% dédié aux Vélos électrique

VENTE - REPARATION - LOCATION
Retrouvez nous sur FACEBOOK et INSTAGRAM :
@manouvellebicyclette
04 75 59 06 28
contact@manouvellebicyclette.fr
34 RUE MAURICE BARRAL - 26400 CREST



C.F.P.M.

Centre de Formation de Polissage sur Métaux. Tél : 06 62 20 69 63

LE TRIÈVE le mercredi 2 juillet
Par Claude VINCENT

Départ en co-voiturage à 6h30 de Crest, à l'espace SOUBEYRAN, pour **Clelles (Gare)** par le col de Menée - 86 km -1h45 de route environ, soit une arrivée vers 8h15. (Pour le circuit de 52 km covoiturage jusqu'à St Michel les Portes, soit 9 km de plus)

Départ de la randonnée vers 8h30.

Circuit 86 km - 2281 D+ Openrunner : 18095765

Clelles (Gare), St Michel les Portes, Col de l'Allimas, Gresse en Vercors, Col des Deux, St-Andéol, Château Bernard, Col de l'Arzelier, Prelenfrey, St Barthélémy, Lanchâtre, St Guillaume, Gresse (km 66) Col de l'Allimas, St Michel les Portes, Clelles (gare).

Circuit 72 km - 1702 D+ Openrunner : 18095812

Clelles (Gare), St Michel les Portes, Col de l'Allimas, Gresse en Vercors, Col des Deux, St-Andéol, Château Bernard, St Guillaume, Gresse (km 50) Col de l'Allimas, St Michel les Portes, Clelles (gare).

Circuit 52 km - 1418 D+ Openrunner : 18095841

St Michel les Portes, Col de l'Allimas, Gresse en Vercors, Col des Deux, St-Andéol, Château Bernard, St Guillaume, Gresse (km 42) Col de l'Allimas, St Michel les Portes.

3 Circuits possibles dans le cadre très verdoyant du Trièves, au pied du majestueux Mont Aiguille.

Possibilité de repas en commun pour les participants aux 3 circuits - restaurant à Gresse en Vercors - ou repas tiré du sac, choix à définir au moment des inscriptions.



VINSOBRE le dimanche 24 août
Par Laurent AUBERT

Départ en co-voiturage à 7h30 de Crest à l'espace SOUBEYRAN en direction de Dieulefit, pour une arrivée à La Paillette Montjoux et un départ en vélo vers 9h.

Circuit 118km - 1700m D+ Openrunner : N° 20383458.

Nous partirons en direction du col de Valous, Mirabel aux Baronnies par le col de la Croix Rouge, Vinsobres, Taulignan puis **Rousset les Vignes**.



Retour direction de Taulignan, Salles-sous-Bois, col de Serre Colon, la Bégude-de-Mazenc, Dieulefit et retour à La Paillette Montjoux.

Vers Rousset les Vignes le repas tiré du sac sera bien mérité.

Circuit 87 km - 1300m D+ Openrunner : N° 20488131.

Pour ceux qui trouvent trop de difficultés pour continuer, après **Rousset les Vignes**, possibilité d'aller jusqu'à l'embranchement de Taulignan et de couper directement vers la Roche Saint Secret et retour à La Paillette Montjoux.

LES SÉJOURS

Penser à apporter vos couverts et un récipient pour le pique-nique de midi.

SÉJOUR DU MERCREDI 11 JUIN AU SAMEDI 14 JUIN

« A MEOLANS REVEL » dans les Alpes de haute Provence.

Coût : environ 280€ par personne en pension complète avec pique-nique pour le midi.

Départ de Crest en voiture pour 180 km et environ 3 heures de route.

La Commission Séjours vous emmène au village vacances « **Cap France, LOU RIOUCLAR** » qui est situé à 1270m d'altitude, en plein cœur de la Vallée de l'Ubaye, près du village de MÉOLANS REVEL, à mi-chemin du Lac de Serre-Ponçon et de la ville historique de Barcelonnette. **Dans**

les prestations : chambre doubles tout équipées (salle de bain privative, TV, wifi, linge de lit et de toilette fournis, lits faits à l'arrivée ...). **A disposition** : piscine couverte et chauffée, espace sauna hammam et spa, salle de fitness, laverie, bar, restaurant, salle de débriefing, garage à vélos sécurisé, animation...



Pour les cyclos, nous proposons des défis passionnants avec les cols de légende des Grandes Alpes, des ascensions mémorables sont au rendez-vous (La Bonnette, Allos, Cayolle, Champs, Vars...). Mais aussi de magnifiques circuits vers le lac de Serre-Ponçon où chaque tour de pédale offre un décor exceptionnel sur le lac et les sommets. Vues panoramiques garanties !!! **Pour les vététistes** 340 km de sentiers balisés autour de Barcelonnette entre paysages grandioses et lacs d'altitude. Ne pas manquer Le col atypique du Parpaillon perché 2640 m. **Pour les randonneurs**, découverte de la beauté sauvage et préservée de la Vallée de l'Ubaye en empruntant les sentiers balisés pour tous niveaux !!! **Pour les touristes**, Barcelonnette, musées, forts et fortification, les Demoiselles coiffées ...

SÉJOUR du samedi 06 au samedi 13 SEPTEMBRE

« A SOURNIA » dans les Pyrénées Orientales .

Coût : environ 560€ par personne en pension complète avec pique-nique pour le midi.

Départ de Crest en voiture pour près de 400 km. Il faut prévoir environ 4 heures de route.

Nous serons au village vacances « **Cap France, Le Moulin de Sournia** » qui est situé dans le nord du département des Pyrénées Orientales, à 540m d'altitude, au cœur du Fenouillèdes, entre mer, montagne, châteaux cathares et villes fortifiées.



Vous serez logés en chambres doubles tout équipées, sanitaire, salle d'eau, télévision ... Vous pourrez profiter du bar, de la piscine extérieure, de la salle fitness, du garage à vélo, de la laverie ...

Pour les cyclistes, que ce soit **route** ou **VTT**, c'est un paradis pour la diversité des parcours offerts.

Niché au cœur d'une nature préservée entre l'Aude et les Pyrénées Orientales cela vous promet de belles balades entre coteaux viticoles aux vins

renommés, caves et forêts de chênes verts. Une alternance d'étendues plates à vallonnées, mettra les braquets à rude épreuve : col d'Aussières (1019m), des Auzines (603m), de Roque-Jalère (991m) ... **Les randonneurs** découvriront les supers et nombreux sentiers (122 itinéraires) du Parc Régional des CORBIERES- FENOUILLEDES. **Pour les touristes**, le choix est vaste entre les sites médiévaux, les villages perchés, les châteaux Cathares, le train rouge du pays Cathare et du Fenouillèdes ... Bref la liste est longue !!!

LES SORTIES

VTT

Les départs se feront du parking Soubeyran à CREST à 10h00 ou 13h30, soit pour départ en VTT soit pour les déplacements en voiture.

Pour le Samedi les départs se feront à 13h00 du parking Soubeyran.

Les destinations pourront changer suivant le temps et la disponibilité du guide.

PROGRAMME DES SORTIES

Janvier

Dates	Organisation	Destination
Jeudi 02	Dominique Chauffour	La Vierge d'Upie
Jeudi 09	Patrick Lombard	Miery
Jeudi 16	Gérard Monchaud	Marsanne
Jeudi 23	Jean-Louis Gasquet	La passe à poisons
Jeudi 30	Jacques Sabatier	La Petite Roanne

Février

Dates	Organisation	Destination
Jeudi 06	Patrick Brun	La Pierre Sanglante
Jeudi 13	Gérard Roi	Les Quatre Monts. A la Journée
Jeudi 20	Jean-Louis Gasquet	Chemin du Soleil Grâne
Jeudi 27	Dominique Chauffour	Randonnée du Codep Montoisson

Mars

Dates	Organisation	Destination
Jeudi 06	Patrick Lombard	La Croix de Justin. A la Journée
Jeudi 13	Jacques S.+ Gérard M.	Reconnaissance du Pas de Lauzun : petit
Jeudi 20	Patrick Brun	Reconnaissance Pas de Lauzun : grand
Vendredi 21	Balisage randonnée des circuits du Pas de Lauzun	
Samedi 22	Randonnée du Club : Le Pas de Lauzun	
Lundi 24	Dé-balisage si nécessaire des circuits du Pas de Lauzun : prévoir les mêmes que pour le balisage en fonction des disponibilités.	
Jeudi 27	Alain Thibon	Le Prieuré d'Aleyrac à la journée

Avril

Dates	Organisation	Destination
Jeudi 03	Gérard Roi	La Dolce via Ardèche
Jeudi 10	Daniel Jean	Le Balcon du Glandas. A la Journée
Jeudi 17	Dominique Chauffour	Miery
Jeudi 24	Jean-Louis G. et Gérard M.	Marsanne

Mai		
Dates	Organisation	Destination
Jeudi 01	Daniel Jean	Les Balcons de la Drôme
Jeudi 08	Gérard Roi	L'Ardèche. Beauchastel. A la Journée
Jeudi 15	Reconnaissance de la randonnée, la Roanne (le petit)	
Jeudi 22	Reconnaissance de la randonnée, la Roanne (le grand)	
Mercredi 28	Balisage des parcours de la Roanne	
Jeudi 29	Randonnée du club : La Roanne	
Vendredi 30	Dé-balisage des parcours s'il y a lieu	

Juin		
Dates	Organisation	Destination
Jeudi 05	Jacques S.et Alain T.	La Panaulière.
Jeudi12	Daniel JEAN	Le Pas de Pillouse départ des panneaux de Romeyer
Jeudi 19	Patrick Lombard	Le Plateau d'Ambel
Jeudi 26	Yann Quinkal	Le Grand tour de Soyans (Saou)

Juillet		
Dates	Organisation	Destination
Jeudi 03	A la demande	La petite Roanne
Jeudi 10		La Panaulière
Jeudi 17		Les Quatre Monts Mirmande
Jeudi 24		La Chapelle du Sadoux (Châtel- Arnaud)
Jeudi 31		Les crêtes de Fonteuse(Beaufort)

Août		
Dates	Organisation	Destination
Jeudi 07	A la demande	Les Tonils
Jeudi 14		L'ancien 40 de la Roanne.
Jeudi 21		Les Tonils ; à la journée
Jeudi 28		Les Aguerries ; circuit des collègues de Dieulefit

SEPTEMBRE		
Dates	Organisation	Destination
Jeudi 04	Patrick Brun	La croix de Justin
Jeudi 11	Yann Quinkal	Côte Belle Eygluy
Jeudi 18	Bernard Fontaine	La Chapelle St Christophe
Jeudi 25	Jacques Sabatier	Le tour de Quint départ de St Croix

Octobre

Dates	Organisation	Destination
Jeudi 02	Daniel Jean	Chapelle St Christophe
Jeudi 09	Jacques Sabatier	Le tour de Soyans départ de Saou
Jeudi 16	Jean-Louis Gasquet	La Panaulière
Jeudi 23	Patrick Brun	Grâne
Jeudi 30	Gérard Roi	Beauchastel

Novembre

Dates	Organisation	Destination
Jeudi 06	Jacques Sabatier	Montoisson randonnée du Codep
Jeudi 13	Gérard Monchaud	Marsanne
Jeudi 20	Patrick Brun	Saillans rando
Jeudi 27	Patrick Brun	La Pierre Sanglante
Samedi 29	ASSEMBLEE GENERALE	

Décembre

Dates	Organisation	Destination
Jeudi 04	Jean-Louis GASQUET	Cote belle Eygluy
Samedi 06	TELETHON	
Jeudi 11	Dominique Chauffour	Montoisson les bois
Jeudi 18	Patrick Lombard	A définir
Jeudi 25	NOËL	





Brankica Pétrovic

Chemin de la Rouaille
26120 Montmeyran

06 12 71 24 84
branka.pepinieres@gmail.com

**Pépinières
Branka**

Grand choix de plantes, arbres et arbustes



L'ÉCOLE DES JEUNES CYCLOS

Objectif

-L'école vélo a été créée en septembre 2024 afin de proposer une nouvelle activité VTT au club et répondre à des attentes des Crestois et Crestoises.

- L'inscription est annuelle pour un montant de 150 euros ce qui comprend la prise des licences, des maillots, tout le matériel nécessaire au bon fonctionnement de l'activité, c'est le secrétariat qui assure les inscriptions sur le site de la FFCT.

- Un règlement intérieur a été rédigé pour encadrer l'activité.

- L'objectif pour 2025 étant d'encadrer une quinzaine d'enfants pour leurs faire découvrir le VTT, les sentiers de la Drôme et aussi participer à d'autres organisations dans la région et l'envie de faire du vélo entre copains.

- Les vététistes âgés de 9 à 14 ans peuvent venir dans notre structure pour apprendre les rudiments du VTT que ce soit la maniabilité, l'agilité, l'équilibre, les bases de la mécanique du vélo, la lecture de cartes, ou bien encore la découverte de la flore et de la faune.



Moyens

- Avec l'aide du CODEP 26 qui a financé des formations sur trois jours à TAULIGNAN pour trois encadrants du club qui ont obtenu les diplômes d'animateurs et d'initiateurs afin d'encadrer les futurs vététistes.

- Le club s'est doté d'un kit de réparation pour les sorties, de talkie-walkie pour encadrer les balades en pleine nature et assurer la sécurité du groupe, et de différents petits matériels pour les exercices ludiques.



- Toutes ces techniques se font par des jeux ludiques sur la base de l'espace Soubeyran ou bien par des balades en pleine nature tous les mercredis après-midi et samedis après-midi de 14 heures à 16 heures sauf vacances scolaires.

- Ces investissements ont été possibles avec une aide exceptionnelle du CODEP 26 à hauteur de 500 euros.

- Une banderole sera aussi commandée pour cette activité et financée par le COREG.

Le club a aussi investi dans une vingtaine de maillots aux couleurs du club pour un montant de 800 euros.

- Un groupe WhatsApp a été créé pour communiquer entre les parents et les encadrants afin de connaître les participants à chaque séance ou en cas de problèmes et stoker les photos.

- Nous avons obtenu avec l'aide de L'USC (Union Sportive Crestoise) une petite place au boudrome pour entreposer notre petit matériel ce qui est très pratique.

FATY ET OLIVIER
 Artisans fleuristes créateurs
JANY FLEURISTE
 www.jany-fleuriste.fr
 2 Avenue Agirond
 26400 CREST
 04 75 25 12 16

MMVD
MATÉRIEL MÉDICAL DU VAL DE DRÔME
 Professionnels de santé et particuliers
 3 Rue Jean Jaurès - 26400 Crest / 04 75 43 02 34

LWI
 LISE WEBER IMMOBILIER
 FNAIM
 AGIR POUR LE LOGEMENT
 04 75 62 30 05
 2 place de la Liberté - 26400 CREST
 contact@lseweberimmobilier.fr www.lseweberimmobilier.fr



RÉGIS à votre service depuis 2000
MAÇONNERIE
ELECTRICITÉ
 Entreprise Générale
 Rénovation - Maçonnerie - Extension
 RGE
 QUALIBAT
 202 Parc d'Activité La Plaine - 26400 CREST
Tél. 04 75 400 825
 e-mail : contact@rmesarl.fr / Fax 04 75 400 863
 SIRET 433 014 115 00029



NOS SPONSORS

**BOULANGERIE ANGÉLIQUE ET PASCAL
BOULANGERIE PATISSERIE FOURAISON
CAVE DU BOURG
C.F.P.M.
CHAZALET PAYSAGE
CPC PLOMBERIE
DELBART
GAMM VERT
GARAGE CITROEN ROLLAND
GARAGE CVIA
GARAGE EUROREPAR CLEMENT
GARAGE SORIN GARAGE AD
GENCEL AOUSTE
GROUPAMA
INTERMARCHÉ
INTERSPORT
JANY FLEURISTE
LE RUCHER DES RAMIERES
LISE WEBER IMMOBILIER
LYSA COIFFURE
MA NOUVELLE BICYCLETTE
MC DONALD CREST & LORIOI
MAISON DE LA PRESSE
MIEL CHAUFFOUR
MIRMAND'FRUITS
MATERIEL MEDICAL DU VAL DE DROME
OPTIQUE CONSTANT
PEPINIERES BANKA
PEPINIERES VEAUUVY
ROCHE REGIS MACONNERIE
VEZIAN IMPRIMEUR-PAPETIER**

**NOUS REMERCIONS CHALEUREUSEMENT NOS PARTENAIRES
POUR LEUR CONFIANCE ET LEUR PRÉCIEUX SOUTIEN,
AINSI QUE LA MAIRIE DE CREST POUR LA SUBVENTION
QU'ELLE NOUS A ACCORDEE**

